

HYGIÈNE ET SÉCURITÉ AUX ATELIERS

Tenue et attitude :

1-La tenue de travail dans l'atelier :

- Porter un bleu de travail propre et en bon état.
- Porter des chaussures de sécurité lacées et en bon état.
- Porter des lunettes de sécurité pour la soudure, le meulage, le perçage.
- Porter des gants de sécurité lors des travaux à risques (coupure, brûlures, produits toxiques).
- Respecter les postures de sécurité pour le transport de charge.
- Ne pas porter d'objets pouvant constituer un risque comme les gourmettes, les bagues, les chaînes et s'attacher les cheveux s'ils sont longs.

2-Attitude dans l'atelier :

- Nettoyer quotidiennement les locaux de travail.
- Mettre en place les systèmes d'aspiration pour gaz d'échappement de tout moteur tournant.
- Ne pas utiliser une machine dont on ignore les caractéristiques, le fonctionnement et les dangers qu'elle représente.
- Respecter les consignes d'utilisation des crics chandelles et des ponts élévateurs.
- Nettoyer les traces d'huiles et de graisse sur le sol.
- Ne jamais utiliser un produit dont on ignore les caractéristiques, les applications ou les dangers qu'il représente (produits de nettoyage, accumulateur au plomb...).
- Respecter les consignes d'utilisation des soufflettes.
- Utiliser uniquement des baladeuses en 24 volts ou bien sans fils.
- Ne pas courir.
- Ne pas chahuter.



RAPPEL

Pour éviter tout risque d'accident, je dois respecter les consignes de sécurité.

L'évacuation des ateliers se fait dans le calme AVEC son professeur.

Pour couper le courant, il faut appuyer sur les arrêts coup-de-poing.

En cas d'incendie, le signal est.....

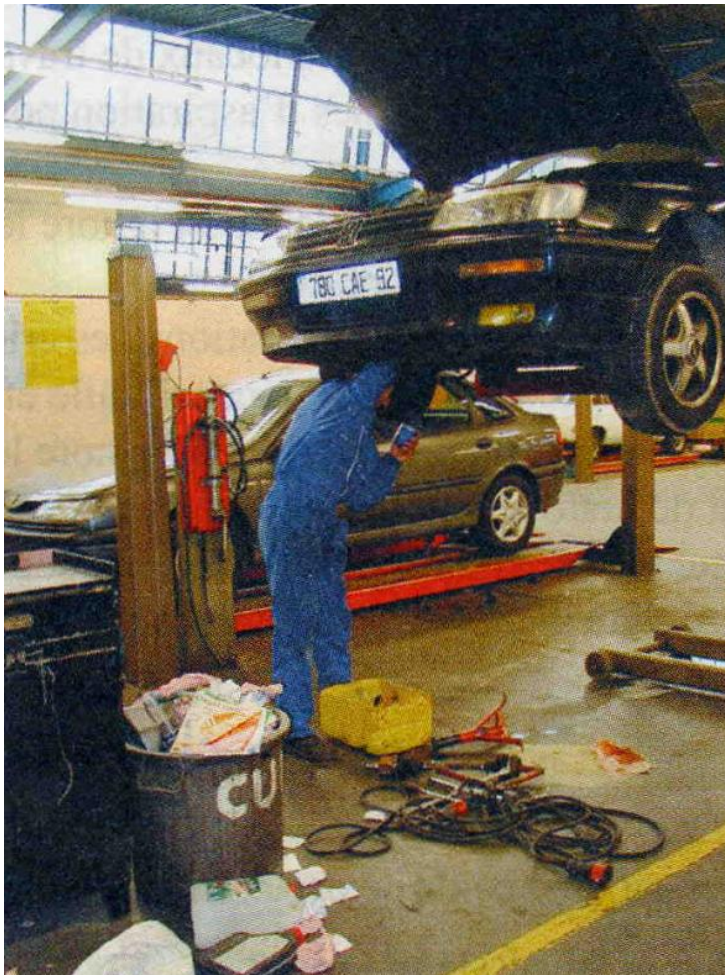
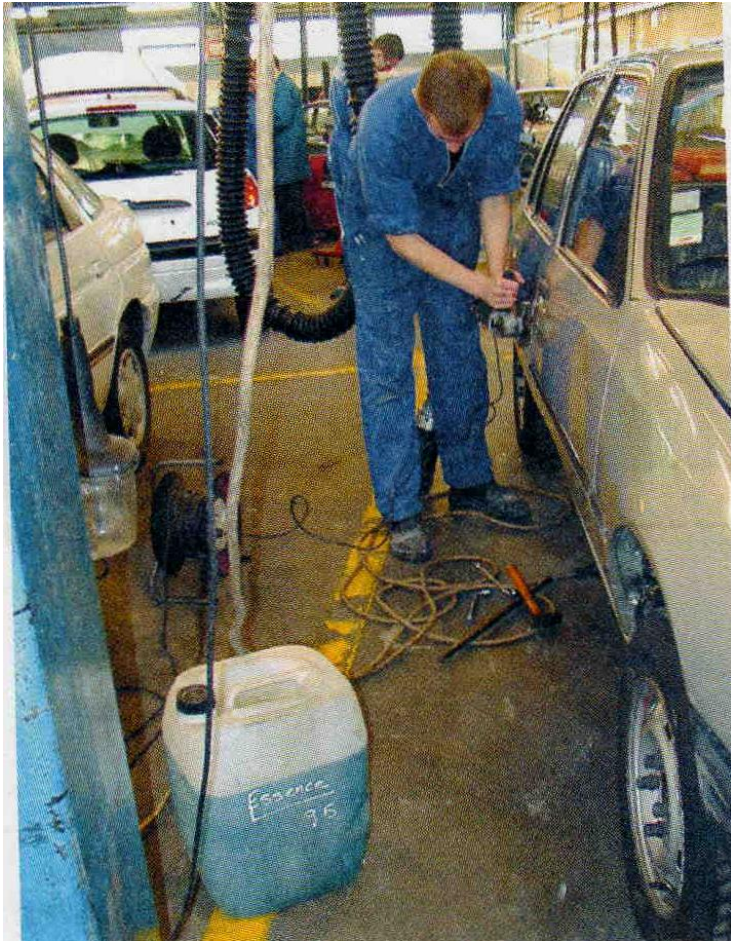
Définir les actions de prévention et de sécurité :

1) Indiquez le signal d'alerte dans l'établissement en cas d'incendie :

2) Citer les actions à conduire en cas d'accident du travail :

3) Observer ces situations de travail et noter tous les éléments représentant des risques pour les personnes et les biens. Indiquer ces précisions si besoin sur la nature des risques.





5) faites le tour de l'atelier et relevez les situations qui vous paraissent non conformes :
